

Válvula Integral de Control de Inyección (TRGV-E)

www.jpt-la.com

Válvula Integral para control de Inyección para agua y polímeros en mandriles, con adaptadores para ser usada sellada o para medición

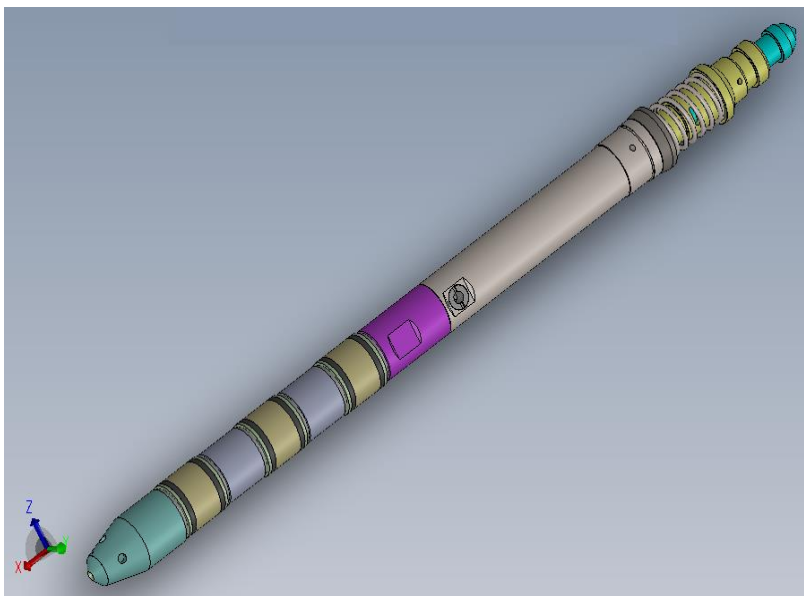
La válvula integral **TRGV – E (Tandem Regulator Injection Valve)** permite ser insertada o retirada de mandriles con módulos para control y regulación de la inyección de agua y polímeros en campos con múltiples zonas bajo recuperación secundaria de yacimientos en sartas que usan mandriles, fue desarrollada y patentada por Ecopetrol y JPT. Este dispositivo se basa en los diseños convencionales de válvulas de inyección pero incorpora diferentes mejoras con base en observaciones de Ecopetrol.

El dispositivo permite controlar el volumen máximo de agua o polímero

inyectado por zona de acuerdo al módulo utilizado, adicionalmente permite ser usada como válvula de sello o ciega y como válvula de medición de parámetros cuando se inserta le electrónica y señores de medición.

Cada válvula está fabricada en diferentes tipos de acero inoxidable optimizando la vida útil y por ende costos. Igualmente incorpora un sistema de sellos de hasta tres módulos para sartas con desgaste.

El sistema es tecnología nacional desarrollada por Ecopetrol y con soporte continuo de JPT Consulting and Services.



Válvula Integral de Control de Inyección (TRGV-E)

www.jpt-la.com

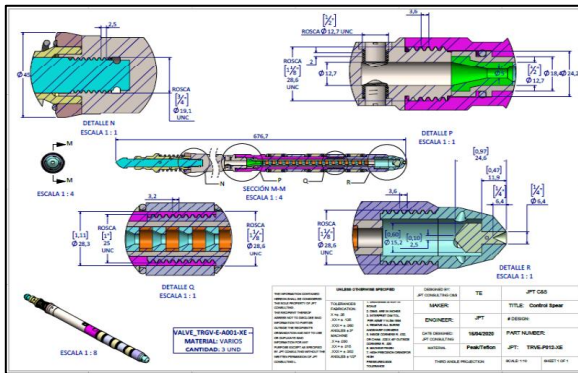
Aplicaciones

- Control y regulación de inyección de agua y polímeros en campos maduros en pozos con terminación selectiva usando mandriles.
- Estabilización de la inyección de cada zona.
- Permite ser usada como válvula de sello o ciega y como válvula de medición de parámetros de inyección en cada zona si es necesario.
- Sistema de recuperación es compatible con los existentes en el mercado lo cual permite optimizar costos.
- Sistema especial de sellos para sartas y mandriles con desgaste por uso.

Ventajas y beneficios

- Diseño modular permite optimizar costos e inventario, igualmente permite estandarizar los diferentes tipos de válvulas.
- Permite ser adaptada como válvula de sello o ciega optimizando costos e inventario.
- Fabricación en acero inoxidable para condiciones hostiles y larga duración, por ende optimización de costos asociados al servicio.
- Sistema simple, selección sencilla de reguladores y fácil uso e instalación en campo.
- Válvula permite ser adaptada para medición.
- Tecnología nacional y soporte técnico local

Especificaciones Técnicas



Especificaciones Técnicas Generales	
Parámetro	Especificaciones y comentarios
Diámetro Válvula	1.675in valvula OD / TRGV: L-6in; OD-1in
Material	SST ANSI 316 / 304
Máx. Temp. Operación	400dF - determinada por O'ring
Maximo Caudal	2500 BWPD por cada zona/mandril
Rango de Presión	0 psi hasta 20.000 psi
Desgaste Maximo	1% por 10.000 horas a 1000 BWPD
Seguridad	Intrínsecamente Segura

